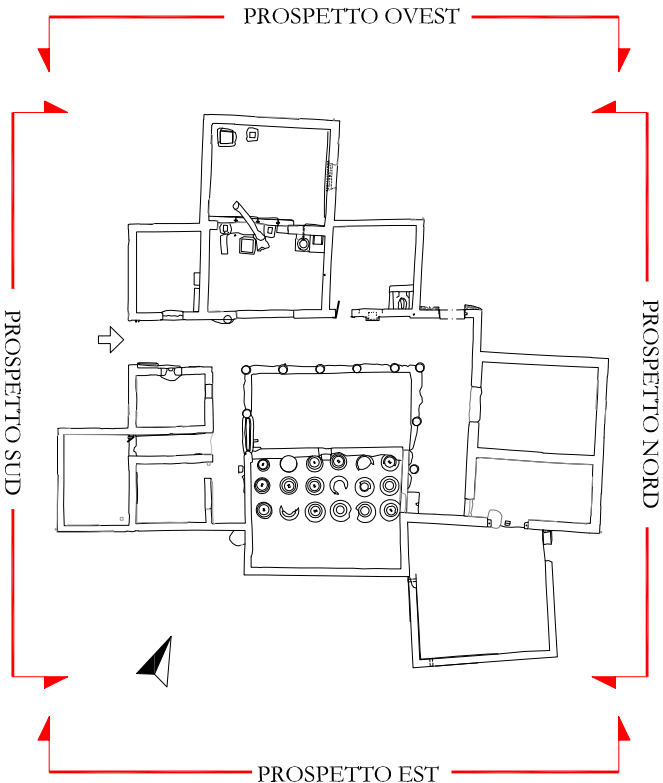


LEGENDA INTERVENTI

- Intonaci: asportazione di depositi coerenti e incoerenti, ristabilimento della coesione e dell'adesione al supporto murario
- Intonaci: stuccatura e micro stuccatura di cavillature, fessure, soluzioni di continuit 
- Intonaci: revisione di tutte le stuccature, rimozione di quelle ritenute inidonee o ai fini della riadesione dell'intonaco, reintegrazione con malta a base di calce.
- Murature originali: rimozione dei depositi incoerenti e delle stuccature in malta cementizia, ristabilimento della coesione, integrazione delle stature, stuccatura delle fessure e soluzioni di continuit .
- Murature originali e intonaci: trattamento biocida e rimozione manuale dei biodeteriogeni, risciacquo delle superfici
- Murature originali e intonaci: estrazione di sali solubili a impacco



PROSPETTO EST
scala 1:50



XV

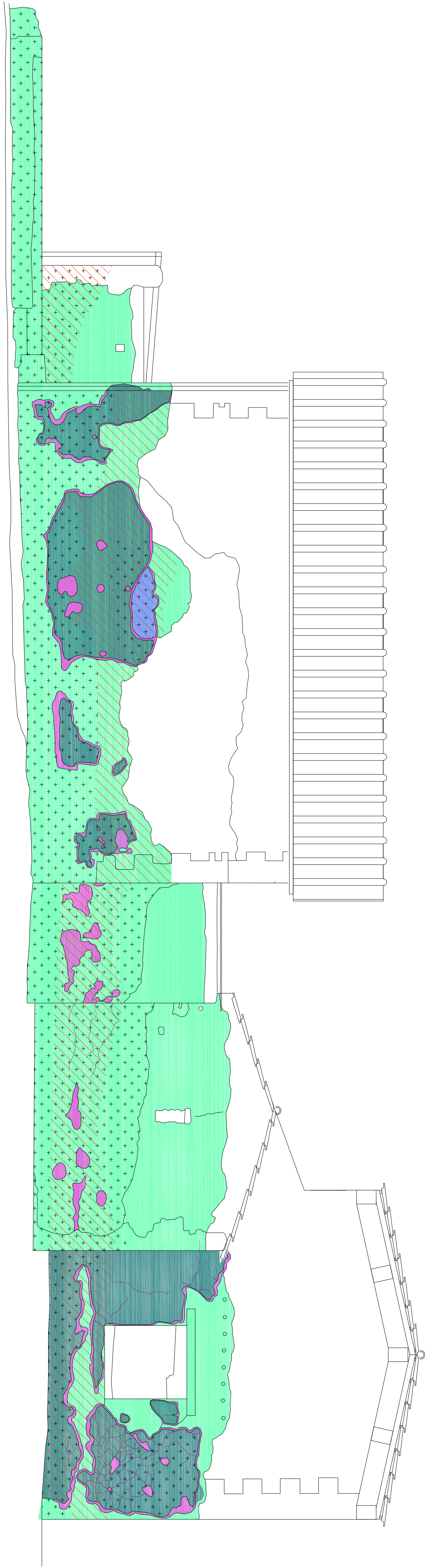
Ibis

VIII-IV

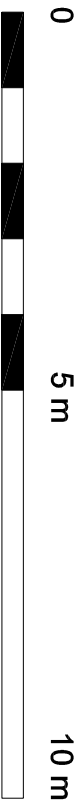
VII

II

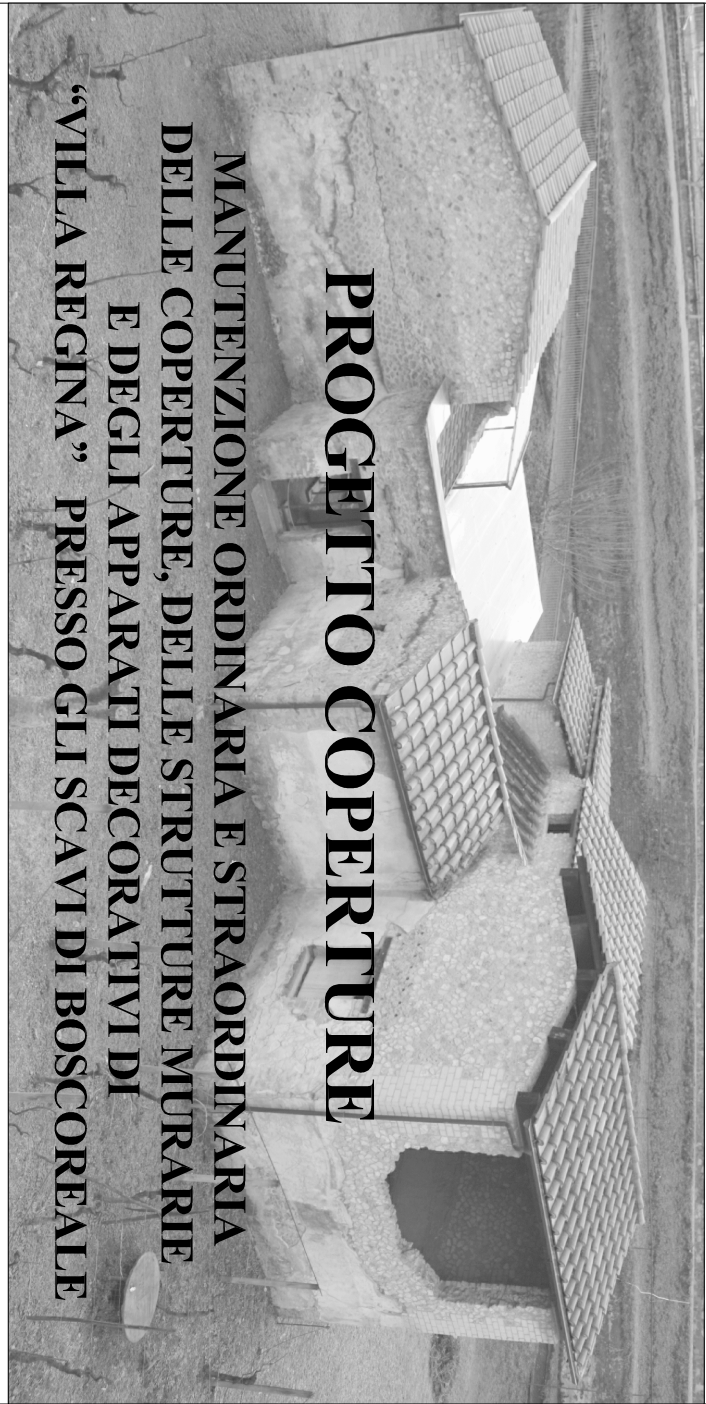
IXbis



PROSPETTO NORD
scala 1:50



Soprintendenza Speciale per i Beni Archeologici di
Pompei, Ercolano e Stabia



PROGETTO ESECUTIVO									
IL R.U.P.:			IL PROGETTISTA:			I CONSULENTE:			
Arch. Immacolata Bergamasco			Arch. Carlo Mondati			Per le opere architettoniche e le sup. decorate Arch. Valentina Puglisi Per le strutture Ing. Fabrizio Izzanti Per gli apparati decorativi Res. Cons. Stefano Volpi Per le ricerche archeologiche Dott. Domenico Ciurlo Dott. Mario Nicomista Per i rilievi Dott. Massimo Brizzi Per l'impianto elettrico e di illuminazione Ing. Franco Verzacki e Ing. Marco Di Mauro			
Firma:			Firma:			Firma:			
IL SOPRINTENDENTE:			Firma:						
Prof. Massimo Osanna			Firma:						
IL DIRETTORE DEGLI SCAVI DI BOSCOREALE:			Firma:						
D.ssa Anna Maria Soto			Firma:						
Progetto - Interventi conservativi sulle superfici di pregio: Prospetti									
Scala: 1:50									
Elaborato: D 5.3									
N. REV.	DATA	APPR.	DESCRIZIONE	N. REV.	DATA	APPR.	DESCRIZIONE		
00	02.12.2014		Emissione definitiva						